

UN PARCOURS SENSORIEL, UNE EXPÉRIENCE UNIQUE À VIVRE EN VENDÉE

Goûtez, touchez, sentez la nature comme vous ne l'avez jamais fait auparavant.

Découvrez des plantes extraordinaires, arpentez des espaces uniques pensés pour mettre la nature en valeur et participez à des ateliers ludiques et étonnants.

Aménagé autour de 12 jardins thématiques, Le Potager Extraordinaire met en lumière plus de 1500 curiosités végétales chaque année. La myriade de couleurs et de formes captivera petits et grands, amateurs comme le plus aguerri venus à la rencontre de l'insolite. Le tunnel des gourdes, dernière collection labellisée de France, en est le plus bel exemple !



Visit this unique garden, where you will find around 1500 plants. Some are exotic, some tropical, and some are very strange. A plant which tastes of oysters, another smells of chocolate. Our collection of 300 varieties of tomatoes, and the largest collection of gourds in France. If you are interested in gardening, or like discovering some of nature's oddities and treasures, this is THE place to come...

VISITE GUIDÉE



21 000 VISITEURS



ACTIVITÉS,
DÉGUSTATIONS
& JEUX



+ DE 2H
DE BALADE

Retrouvez toutes les informations pratiques sur notre site internet
www.potagerextraordinaire.com



HORAIRES 2018 DU 1^{ER} JUILLET AU 31 OCTOBRE

1^{ER} JUILLET au 2 SEPTEMBRE :
tous les jours 10h - 19h

3 SEPTEMBRE au 15 OCTOBRE :
jeudi, vendredi, samedi, dimanche, lundi 14h - 18h30

18 OCTOBRE au 31 OCTOBRE :
tous les jours 14h - 18h30

6 et 8 OCTOBRE :

Fermeture exceptionnelle



TARIFS D'ENTRÉE

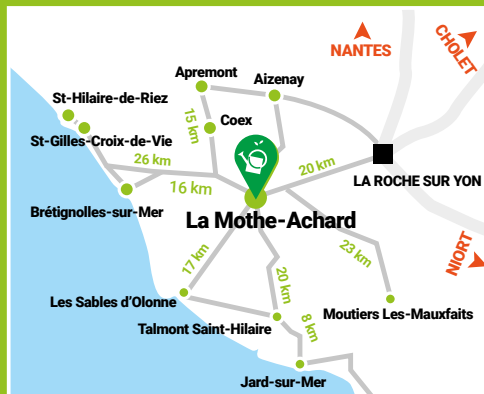
TARIFS individuels	Adultes	Enfants 5-17 ans	Réduit	Carte fidélité	Famille (2 adult. + 2 enf.)
1 ^{er} JUIL. au 30 SEPT.	7,50 €	4 €	7 €	13 €	21 €
1 ^{er} au 31 OCT.	6,50 €	3,50 €	6 €		19 €

Tarifs adaptés en fonction des groupes : nous contacter.

Groupes scolaires : des ateliers pédagogiques sont proposés.

Réservation auprès de La Cicadelle au 02 51 34 72 57

Nos partenaires :



À 1h15 de Nantes
À 1h30 de Angers
À 1h15 de La Rochelle



REJOIGNEZ-NOUS SUR



Le Potager Extraordinaire

Les Mares - La Mothe Achard - 85150 LES ACHARDS
tél. 02 51 46 67 83 • contact@potagerextraordinaire.com



LE JARDIN
AUX 1001 SENS

PARCOURS SENSORIEL • ACTIVITÉS • JEUX

www.potagerextraordinaire.com
LA MOTHE ACHARD • VENDÉE

VISITE DES JARDINS AVEC GUIDE

L'Extraordinaire se cache parfois là où on ne l'attend pas ! C'est pourquoi, la visite accompagnée est incontournable pour découvrir de façon ludique, l'incroyable richesse du jardin.



DE NOMBREUSES FÊTES DURANT LA SAISON

Vivez au rythme des saisons ! Vente de plants, découvertes gustatives, journées spéciales « tomates », Concours des fruits et légumes géants®... Découvrez notre calendrier 2018 !



LES ÉVÈNEMENTS

28 AVRIL	VENTE DE PLANTS 9H-18H
05 MAI	VENTE DE PLANTS 9H-18H
03, 10, 17, 24, 31 JUILLET	DÉCOUVERTE GUSTATIVE DE CURIOSITÉS VÉGÉTALES 11H30-13H & 14H-18H
04, 11, 18, 25 JUILLET	DÉGUSTATION SÉLECTIONNÉE DE LA COLLECTION DE TOMATES 11H30-13H & 14H-18H
11 JUIL	LES PEINTRES AU JARDIN 10H-18H
01, 08, 15, 22, 29 AOÛT	DÉGUSTATION SÉLECTIONNÉE DE LA COLLECTION DE TOMATES 11H30-13H & 14H-18H
07, 14, 21, 28 AOÛT	DÉCOUVERTE GUSTATIVE DE CURIOSITÉS VÉGÉTALES 11H30-13H & 14H-18H
22 AOÛT	FÊTE DES FRUITS DU SOLEIL 10H-18H
01, 02 SEPT	DAHLIA EN FÊTE 10H-18H
07 OCT	CONCOURS NATIONAL DES FRUITS ET LÉGUMES GÉANTS® ET FÊTE DE LA CITROUILLE 10H-18H
31 OCT	LE JARDIN HANTÉ 14H-18H30

EXPÉRIENCE SENSORIELLE ET JEUX ENFANTS



La balade sensorielle a de quoi surprendre les enfants ! Durant la visite commentée, le guide stimule la curiosité de son auditoire : « Qui veut goûter la plante qui pétille ? Hûmer le basilic à odeur de charcuterie ? » Jeu de pistes, mikado géant, morpion, palet-gourde... développeront le goût de l'Aventure et enrichiront les connaissances des enfants.



DÉGUSTATIONS*



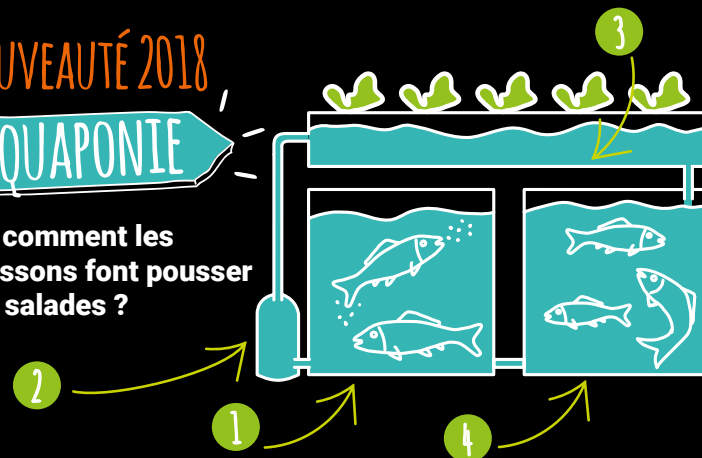
Des moments privilégiés vous attendent ! Expérience ludique et surprenante, venez découvrir des fruits et légumes atypiques, des saveurs et des textures peu communes.



NOUVEAUTÉ 2018

AQUAPONIE

Où comment les poissons font pousser les salades ?



* Selon le calendrier